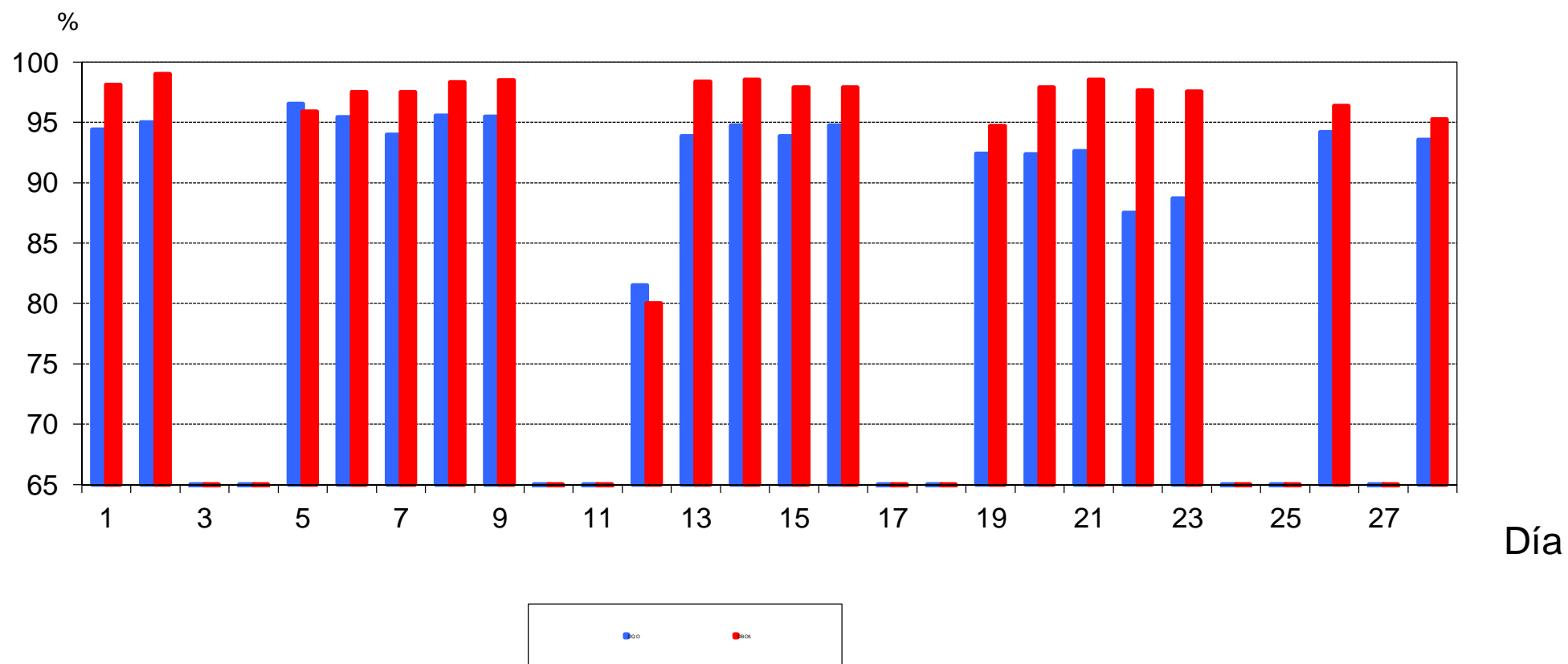


	Caudal entrada	AGUA BRUTA			AGUA TRATADA			REND. ELIMINACION	
		pH	D.Q.O.	D.B.O.5	pH	D.Q.O.	D.B.O.5	D.Q.O.	D.B.O.5
Día	m3/día	-	mg/l	mg/l	-	mg/l	mg/l	%	%
1	9.025	7,5	748	403	7,5	42	8	94	98
2	9.230	7,4	595	291	7,9	30	3	95	99
3	9.479								
4	10.887								
5	8.968	7,8	601	460	7,9	21	19	97	96
6	9.332	7,4	708	440	7,7	32	11	95	98
7	9.322	7,6	646	280	7,5	39	7	94	98
8	8.848	7,5	739	299	7,8	33	5	96	98
9	9.858	7,6	695	197	7,8	32	3	95	98
10	9.020								
11	9.978								
12	11.117	7,6	208	120	7,5	39	24	81	80
13	11.339	7,7	545	360	7,2	34	6	94	98
14	11.178	7,6	785	338	7,5	41	5	95	99
15	8.303	7,5	659	282	7,7	41	6	94	98
16	9.149	7,8	699	281	7,8	37	6	95	98
17	9.613								
18	8.766								
19	8.467	7,8	508	340	7,7	39	18	92	95
20	9.281	7,8	593	380	7,5	45	8	92	98
21	9.732	7,8	571	270	7,8	42	4	93	99
22	10.177	7,6	694	296	7,5	87	7	88	98
23	10.683	7,9	300	122	7,6	34	3	89	98
24	9.795								
25	8.844								
26	7.741	7,9	669	440	7,7	39	16	94	96
27	8.583								
28	8.104	7,7	687	420	7,7	44	20	94	95
MED	9.458	7,6	613	317	7,7	39	9	93	97
MIN	7.741	7,4	208	120	7,2	21	3	81	80
MAX	11.339	7,9	785	460	7,9	87	24	97	99
TOTAL	264.819	-	-	-	-	-	-	-	-

Rendimientos EDAR El Torno - Febrero '17



	Caudal entrada	AGUA BRUTA			AGUA TRATADA			REND. ELIMINACION	
		pH	D.Q.O.	D.B.O.5	pH	D.Q.O.	D.B.O.5	D.Q.O.	D.B.O.5
Día	m3/día	-	mg/l	mg/l	-	mg/l	mg/l	%	%
1	3.155	7,5	286	79	7,6	12	3	96	97
2	4.589	7,8	209	96	7,8	20	3	91	97
3	2.808								
4	3.574								
5	3.724	7,9	222	180	7,1	20	11	91	94
6	2.817	7,7	290	180	7,6	12	10	96	94
7	2.727	8,1	213	95	7,3	15	3	93	97
8	2.601	8,0	242	91	7,1	20	4	92	96
9	2.400	7,9	296	37	7,7	12	1	96	97
10	6.305								
11	4.787								
12	12.624	7,6	125	100	7,2	16	11	87	89
13	6.623	7,5	201	80	7,1	16	5	92	93
14	3.684	7,7	191	79	7,1	22	2	89	97
15	3.166	7,7	171	54	7,5	28	3	84	94
16	2.833	7,8	203	83	7,7	22	1	89	99
17	3.023								
18	3.045								
19	2.943	7,9	315	220	7,7	22	9	93	96
20	2.642	7,1	274	140	7,0	32	12	88	91
21	2.709	8,0	277	97	7,2	28	1	90	99
22	2.679	7,9	260	94	7,0	42	3	84	97
23	3.439	7,9	322	75	7,6	30	2	91	98
24	3.538								
25	3.489								
26	3.353	7,6	383	280	7,6	31	5	92	98
27	3.538								
28	3.257	7,6	380	220	7,7	32	8	92	96
MED	3.788	7,7	256	120	7,4	23	5	91	96
MIN	2.400	7,1	125	37	7,0	12	1	84	89
MAX	12.624	8,1	383	280	7,8	42	12	96	99
TOTAL	106.072	-	-	-	-	-	-	-	-

Rendimientos EDAR La Barrosa - Febrero '17

