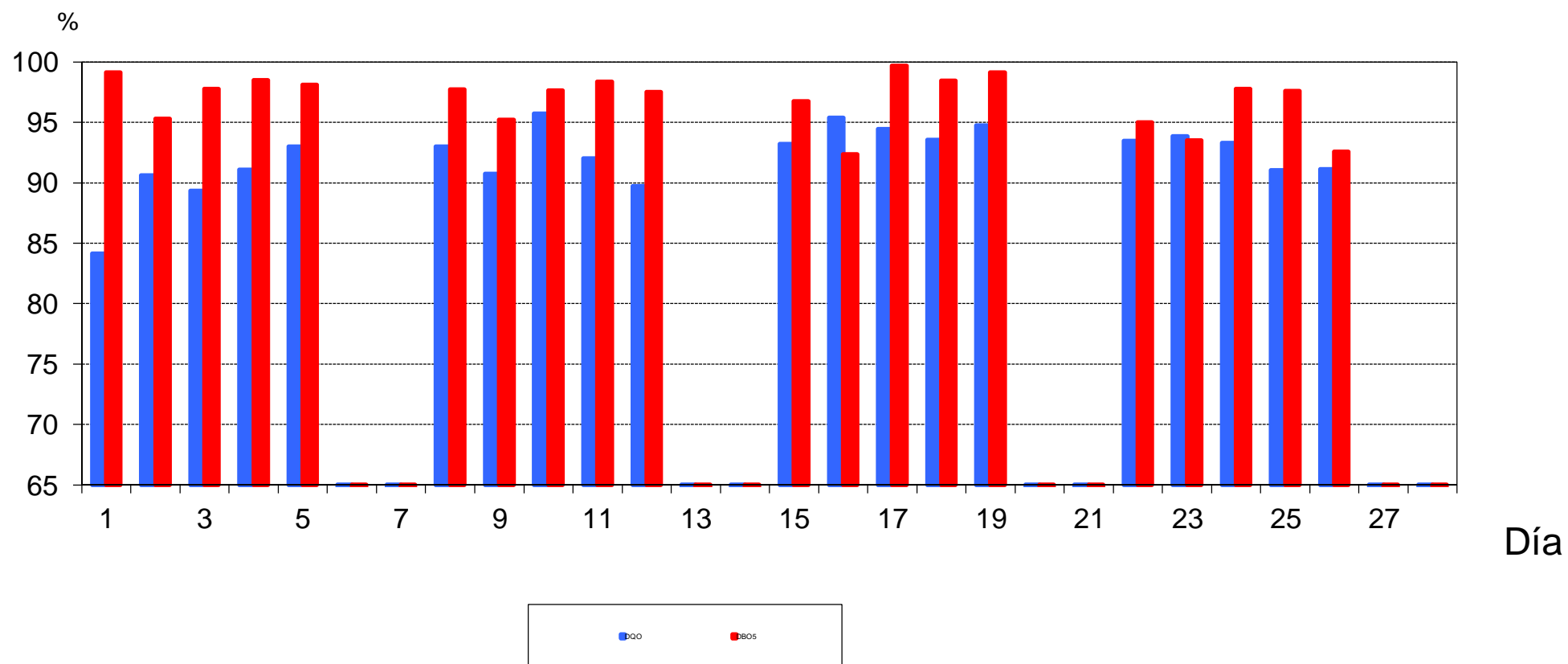


	Caudal entrada	AGUA BRUTA			AGUA TRATADA			REND. ELIMINACION	
		pH	D.Q.O.	D.B.O.5	pH	D.Q.O.	D.B.O.5	D.Q.O.	D.B.O.5
Día	m3/día	-	mg/l	mg/l	-	mg/l	mg/l	%	%
1	7.794	7,6	498	340	7,6	79	3	84	99
2	9.530	7,7	755	360	7,4	71	17	91	95
3	7.205	7,6	665	311	7,6	71	7	89	98
4	12.008	7,9	729	394	7,3	65	6	91	98
5	8.856	7,4	800	370	8,1	56	7	93	98
6	9.972								
7	9.860								
8	7.666	7,6	700	440	8,0	49	10	93	98
9	8.527	7,6	722	460	7,4	67	22	91	95
10	8.089	7,4	1.049	423	7,6	45	10	96	98
11	9.060	7,4	726	363	7,2	58	6	92	98
12	9.411	7,5	456	320	7,1	47	8	90	98
13	8.836								
14	9.893								
15	8.395	7,5	691	400	7,3	47	13	93	97
16	8.395	7,5	802	300	7,5	37	23	95	92
17	8.394	7,6	900	588	8,0	50	2	94	100
18	7.232	7,4	852	568	7,6	55	9	94	98
19	8.041	7,4	798	443	7,5	42	4	95	99
20	8.043								
21	8.333								
22	6.522	7,7	765	460	8,6	50	23	93	95
23	7.071	7,4	667	460	7,1	41	30	94	93
24	7.212	7,5	715	576	8,1	48	13	93	98
25	7.892	7,5	558	661	7,9	50	16	91	98
26	7.736	7,5	834	471	8,1	74	35	91	93
27	8.269								
28	7.374								
MED	8.415	7,5	734	435	7,7	55	13	92	97
MIN	6.522	7,4	456	300	7,1	37	2	84	92
MAX	12.008	7,9	1.049	661	8,6	79	35	96	100
TOTAL	235.616	-	-	-	-	-	-	-	-

	Caudal entrada	AGUA BRUTA			AGUA TRATADA			REND. ELIMINACION	
		pH	D.Q.O.	D.B.O.5	pH	D.Q.O.	D.B.O.5	D.Q.O.	D.B.O.5
Día	m3/día	-	mg/l	mg/l	-	mg/l	mg/l	%	%
1	3.297	7,6	717	320	6,8	58	12	92	96
2	4.220	7,7	691	260	7,6	72	5	90	98
3	4.405	7,9	736	116	7,8	61	4	92	97
4	3.759	7,6	601	85	7,4	54	3	91	97
5	3.260	7,6	530	210	7,9	39	10	93	95
6	3.819								
7	6.543								
8	3.434	7,6	540	240	6,8	38	8	93	96
9	3.478	7,8	550	200	6,9	37	7	93	97
10	3.240	7,5	1.350	349	7,7	27	4	98	99
11	3.491	7,6	563	98	7,2	38	3	93	97
12	7.643	7,3	550	93	7,2	30	6	95	93
13	4.241								
14	3.998								
15	3.732	7,4	590	200	7,3	30	11	95	95
16	3.462	7,2	475	120	7,9	31	17	94	86
17	3.774	7,8	533	126	7,3	26	2	95	98
18	3.831	7,4	417	166	7,3	26	2	94	99
19	3.816	7,0	400	48	7,0	28	2	93	96
20	3.661								
21	3.960								
22	3.554	7,5	515	280	7,1	34	10	93	96
23	3.508	7,4	463	160	7,1	21	16	95	90
24	3.698	7,6	606	370	7,2	26	5	96	99
25	4.064	8,1	450	189	7,1	22	3	95	98
26	3.827	7,6	400	161	6,7	40	6	90	96
27	4.093								
28	3.988								
MED	3.993	7,6	584	190	7,3	37	7	93	96
MIN	3.240	7,0	400	48	6,7	21	2	90	86
MAX	7.643	8,1	1.350	370	7,9	72	17	98	99
TOTAL	111.796	-	-	-	-	-	-	-	-

## Rendimientos EDAR El Torno - Febrero'15



## Rendimientos EDAR La Barrosa - Febrero'15

