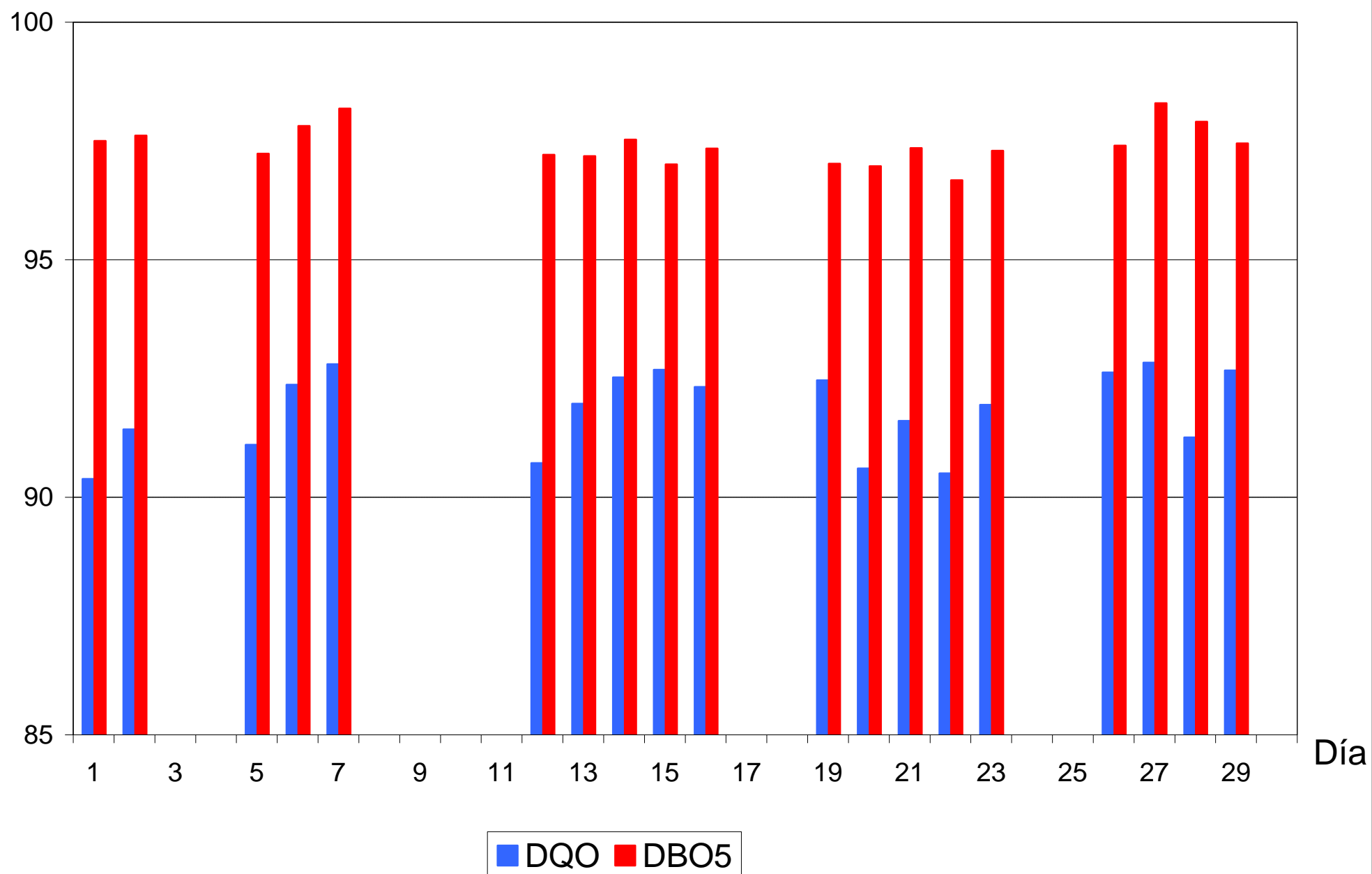


	Caudal entrada	AGUA BRUTA			AGUA TRATADA			REND. ELIMINACION	
		pH	D.Q.O.	D.B.O.5	pH	D.Q.O.	D.B.O.5	D.Q.O.	D.B.O.5
Día	m3/día	-	mg/l	mg/l	-	mg/l	mg/l	%	%
1	4.768	7,4	601	232	7,2	58	6	90	97
2	4.745	7,5	705	344	7,3	60	8	91	98
3	4.839								
4	5.097								
5	5.365	7,3	649	320	7,3	58	9	91	97
6	5.329	7,5	745	360	7,3	57	8	92	98
7	6.025	7,5	811	394	7,4	58	7	93	98
8	6.862								
9	7.377								
10	7.502								
11	7.566								
12	6.041	7,3	662	300	7,2	61	8	91	97
13	4.957	7,4	803	400	7,4	65	11	92	97
14	4.664	7,3	836	388	7,6	63	10	93	98
15	5.221	7,4	778	333	7,3	57	10	93	97
16	4.165	7,5	720	317	7,7	55	8	92	97
17	9.534								
18	5.937								
19	6.077	7,3	794	394	7,3	60	12	92	97
20	5.362	7,4	695	340	7,9	65	10	91	97
21	4.927	7,4	637	320	7,5	53	9	92	97
22	5.294	7,5	670	320	8,0	64	11	90	97
23	5.318	7,5	695	295	7,3	56	8	92	97
24	5.444								
25	5.968								
26	8.226	7,1	786	360	7,3	58	9	93	97
27	5.599	7,6	861	440	8,0	62	8	93	98
28	5.598	7,6	770	361	7,8	67	8	91	98
29	5.716	7,5	803	381	7,5	59	10	93	97
30	5.558								
MED	5.836	7,4	738	347	7,5	60	9	92	97
MIN	4.165	7,1	601	232	7,2	53	6	90	97
MAX	9.534	7,6	861	440	8,0	67	12	93	98
TOTAL	175.081	-	-	-	-	-	-	-	-

	Caudal entrada	AGUA BRUTA			AGUA TRATADA			REND. ELIMINACION	
		pH	D.Q.O.	D.B.O.5	pH	D.Q.O.	D.B.O.5	D.Q.O.	D.B.O.5
Día	m3/día	-	mg/l	mg/l	-	mg/l	mg/l	%	%
1	10.375	7,2	730	328	7,2	59	7	92	98
2	9.804	7,4	778	378	7,1	61	12	92	97
3	10.237								
4	9.868								
5	9.224	6,9	802	400	8,3	56	9	93	98
6	10.115	7,9	902	460	7,7	63	12	93	97
7	10.364	7,2	753	328	7,9	68	11	91	97
8	10.513								
9	10.095								
10	9.440								
11	9.623								
12	9.068	7,0	811	360	7,5	60	11	93	97
13	10.453	7,2	753	380	7,5	68	11	91	97
14	10.104	7,2	703	306	7,3	63	11	91	96
15	12.348	7,3	678	295	7,3	65	13	90	96
16	11.051	7,3	712	333	7,1	66	12	91	96
17	11.632								
18	11.988								
19	9.336	7,2	712	344	8,2	66	9	91	97
20	10.462	7,0	803	460	8,8	65	12	92	97
21	9.975	7,4	745	380	7,9	65	10	91	97
22	10.427	7,3	819	463	7,8	68	12	92	97
23	10.570	7,3	753	350	7,9	63	13	92	96
24	10.302								
25	10.226								
26	10.385	6,8	778	380	7,9	66	13	92	97
27	10.936	7,7	736	340	8,7	66	11	91	97
28	10.425	7,6	778	361	7,9	60	10	92	97
29	10.279	7,5	728	339	7,6	60	10	92	97
30	10.211								
MED	10.328	7,3	762	368	7,8	64	11	92	97
MIN	9.068	6,8	678	295	7,1	56	7	90	96
MAX	12.348	7,9	902	463	8,8	68	13	93	98
TOTAL	309.837	-	-	-	-	-	-	-	-

# Rendimientos EDAR La Barrosa - Abril'09



# Rendimientos EDAR El Torno - Abril'09

