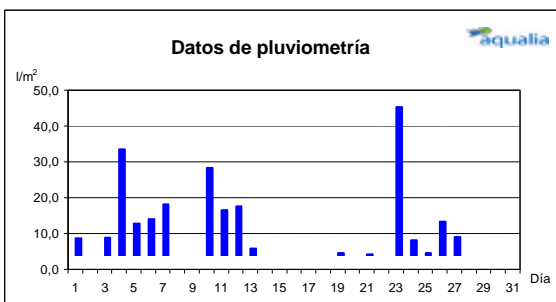
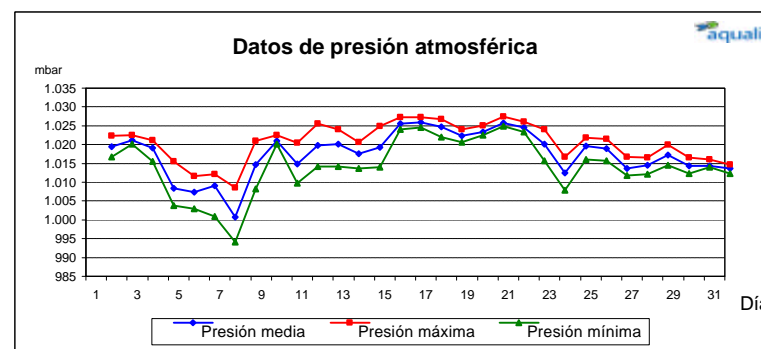
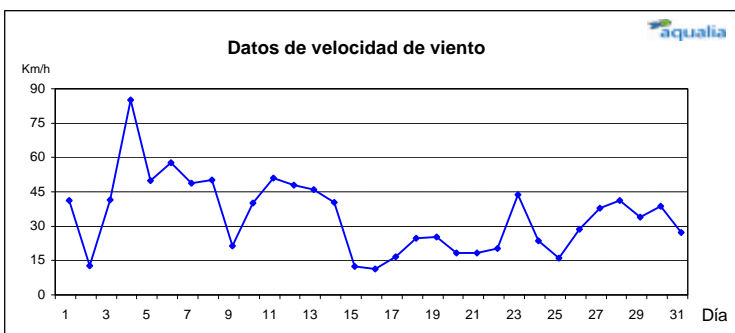
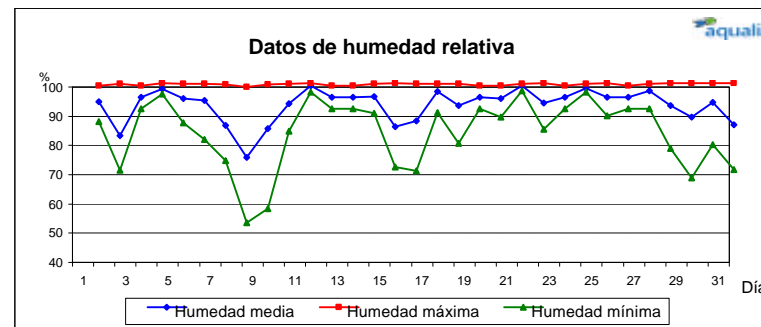
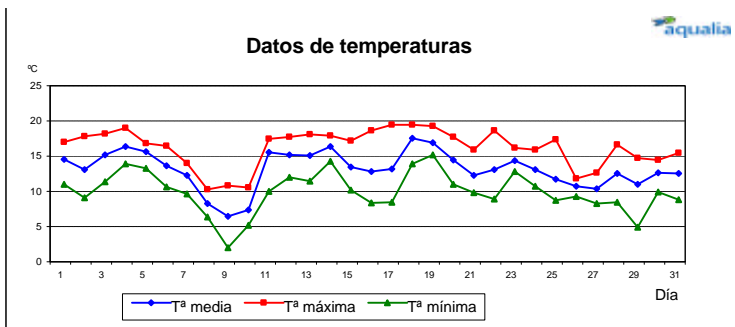


DATOS ESTACIÓN METEOROLÓGICA
EDAR EL TORNO
 CHICLANA DE LA FRONTERA

ENERO'10



ENERO'10		TEMPERATURA AMBIENTE (°C)	HUMEDAD RELATIVA (%)	PRESION ATMOSFERICA (mbar)	LLUVIA (l/m²)	VIENTO VELOCIDAD Y DIRECCION	
RESUMEN MES	MEDIA MES	12,6	92	1.015	0,1	Máx. Fuerza Viento	
	MAXIMA MES	19,0	100	1.025	41,4	Km/h	81,4
	DIA MAXIMA	18-ene-10	04-ene-10	20-ene-10	23-ene-10	Día:	04-ene-10
	MINIMA MES	1,5	52	992			
	DIA MINIMA	09-ene-10	08-ene-10	07-ene-10			
LLUVIA TOTAL					187,8		